



检验检测报告

报告编号: HJ242250

项目名称 浙江大为药业有限公司 2024 年 9 月土壤及地下水自行检测

委托单位 浙江大为药业有限公司

湖州中一检测研究院有限公司



检测声明

- 1、本报告无本公司检验检测专用章及骑缝章均无效。
- 2、未经本公司书面允许，本报告不得部分复印；本报告经部分复印，未加盖本公司检验检测专用章无效。
- 3、本报告内容需填写齐全，无本公司审核人、批准人签名无效。
- 4、本报告内容需填写清楚，经涂改、增删均无效。
- 5、本报告未经本公司书面同意，不得用于广告、商品宣传等商业行为。
- 6、本报告仅对本次采样/送样样品的检测结果负责。
- 7、委托方若对本报告有异议，请于收到报告之日起 15 天内向本公司联系。

机构通讯资料:

地址: 浙江省湖州市红丰路 1366 号 6 幢 12 层 1206-1210 邮编: 313000

电话: 0572-2619111

传真: 0572-2612266

网址: www.zyjchz.com.cn

Email: hzyy@zynb.com.cn

检测说明

受检单位	浙江大为药业有限公司	现场检测/ 采样地址	湖州市开发区新竹路 818 号
委托单位	浙江大为药业有限公司	委托单位地址	湖州市开发区新竹路 818 号
联系人/联系方式	柴先生/13757290312	检测方案编号	FA242250
样品类别	地下水、土壤	检测类别	委托检测
采样日期	2024-09-02	检测日期	2024-09-02~2024-09-14
检测地点	浙江省湖州市红丰路 1366 号 6 幢 12 层 1206-1210		
采样方法	地下水环境监测技术规范 HJ 164-2020 土壤环境监测技术规范 HJ/T166-2004		
检测项目	检测依据	主要分析仪器设备及型号	
pH 值	水质 pH 值的测定 电极法 HJ 1147-2020	便携式电化学仪表 SX836	
氨氮	水质 氨氮的测定 纳氏试剂分光光度法 HJ 535-2009	可见分光光度计 722S	
氯离子 (Cl ⁻)	水质 无机阴离子 (F ⁻ 、Cl ⁻ 、NO ₂ ⁻ 、Br ⁻ 、NO ₃ ⁻ 、PO ₄ ³⁻ 、SO ₃ ²⁻ 、SO ₄ ²⁻) 的测定 离子色谱法 HJ 84-2016	离子色谱仪 PIC-10	
硫酸根 (SO ₄ ²⁻)	水质 无机阴离子 (F ⁻ 、Cl ⁻ 、NO ₂ ⁻ 、Br ⁻ 、NO ₃ ⁻ 、PO ₄ ³⁻ 、SO ₃ ²⁻ 、SO ₄ ²⁻) 的测定 离子色谱法 HJ 84-2016	离子色谱仪 PIC-10	
锰	水质 铁、锰的测定 火焰原子吸收分光光度法 GB/T 11911-1989	原子吸收分光光度计 TAS-990F	
丙酮*	水质 甲醇和丙酮的测定 顶空/气相色谱法 HJ 895-2017	气相色谱仪	
可萃取性石油烃 (C ₁₀ -C ₄₀) *	水质 可萃取性石油烃 (C ₁₀ -C ₄₀) 的测定 气相色谱法 HJ 894-2017	气相色谱仪	
pH 值	土壤 pH 值的测定 电位法 HJ 962-2018	pH 计 PHS-3E 电子天平 YP802N	
丙酮	土壤和沉积物 挥发性有机物的测定 吹扫捕集/气相色谱-质谱法 HJ 605-2011	气相色谱质谱联用仪 GCMS-QP2020	
石油烃 (C ₁₀ -C ₄₀) *	土壤和沉积物 石油烃 (C ₁₀ -C ₄₀) 的测定 气相色谱法 HJ 1021-2019	气相色谱仪	

检测结果

表 1 地下水检测结果

采样时间	2024-09-02			
检测点号/点位	S1 W1	S2 W2	S3 W3	S4 W0
样品编号	242250 S-1-1-1	242250 S-1-2-1	242250 S-1-3-1	242250 S-1-4-1
样品性状	水样微浑, 浅黄色	水样微浑, 浅黄色	水样微浑, 浅黄色	水样微浑, 浅黄色
pH 值 (无量纲)	7.7	7.2	7.2	7.1
氨氮 (以 N 计) (mg/L)	<0.025	7.51	0.364	0.191
氯离子 (Cl ⁻) (mg/L)	15.9	156	22.7	189
硫酸根 (SO ₄ ²⁻) (mg/L)	13.5	13.0	200	28.0
锰 (mg/L)	<0.01	0.12	1.42	0.80
丙酮* (mg/L)	<0.02	<0.02	<0.02	<0.02
可萃取性石油烃 (C ₁₀ -C ₄₀) * (mg/L)	<0.01	0.02	0.05	0.02

表 2 土壤检测结果

采样时间	2024-09-02					
检测点号/点位	G1 S0	G2 S1	G3 S2	G4 S3	G5 S4	
样品编号	242250 G-1-1-1	242250 G-1-2-1	242250 G-1-3-1	242250 G-1-4-1	242250 G-1-5-1	
土壤性状	颜色	黄棕色	暗棕色	黄棕色	棕色	棕色
	湿度	潮	潮	潮	潮	潮
	植物根系	中量	中量	少量	少量	少量
	土壤质地	沙壤土	轻壤土	轻壤土	轻壤土	轻壤土
土壤深度 (m)	0-0.2	0-0.2	0-0.2	0-0.2	0-0.2	

采样时间	2024-09-02				
检测点号/点位	G1 S0	G2 S1	G3 S2	G4 S3	G5 S4
样品编号	242250 G-1-1-1	242250 G-1-2-1	242250 G-1-3-1	242250 G-1-4-1	242250 G-1-5-1
pH 值 (无量纲)	8.41	7.21	7.50	8.37	8.30
丙酮 (mg/kg)	$<1.3 \times 10^{-3}$	$<1.3 \times 10^{-3}$	$<1.3 \times 10^{-3}$	$<1.3 \times 10^{-3}$	$<1.3 \times 10^{-3}$
石油烃 (C ₁₀ -C ₄₀) * (mg/kg)	124	3.25×10^3	492	229	198

注：“*”表示该项目本公司无检测资质，分包至浙江中一检测研究院股份有限公司检测（资质认定证书编号：221120341058）。

编制人: 周凡 (周凡)

审核人: 黄强 (黄强)

报告日期: 2024年09月26日

批准人: 卢少华 (卢少华)

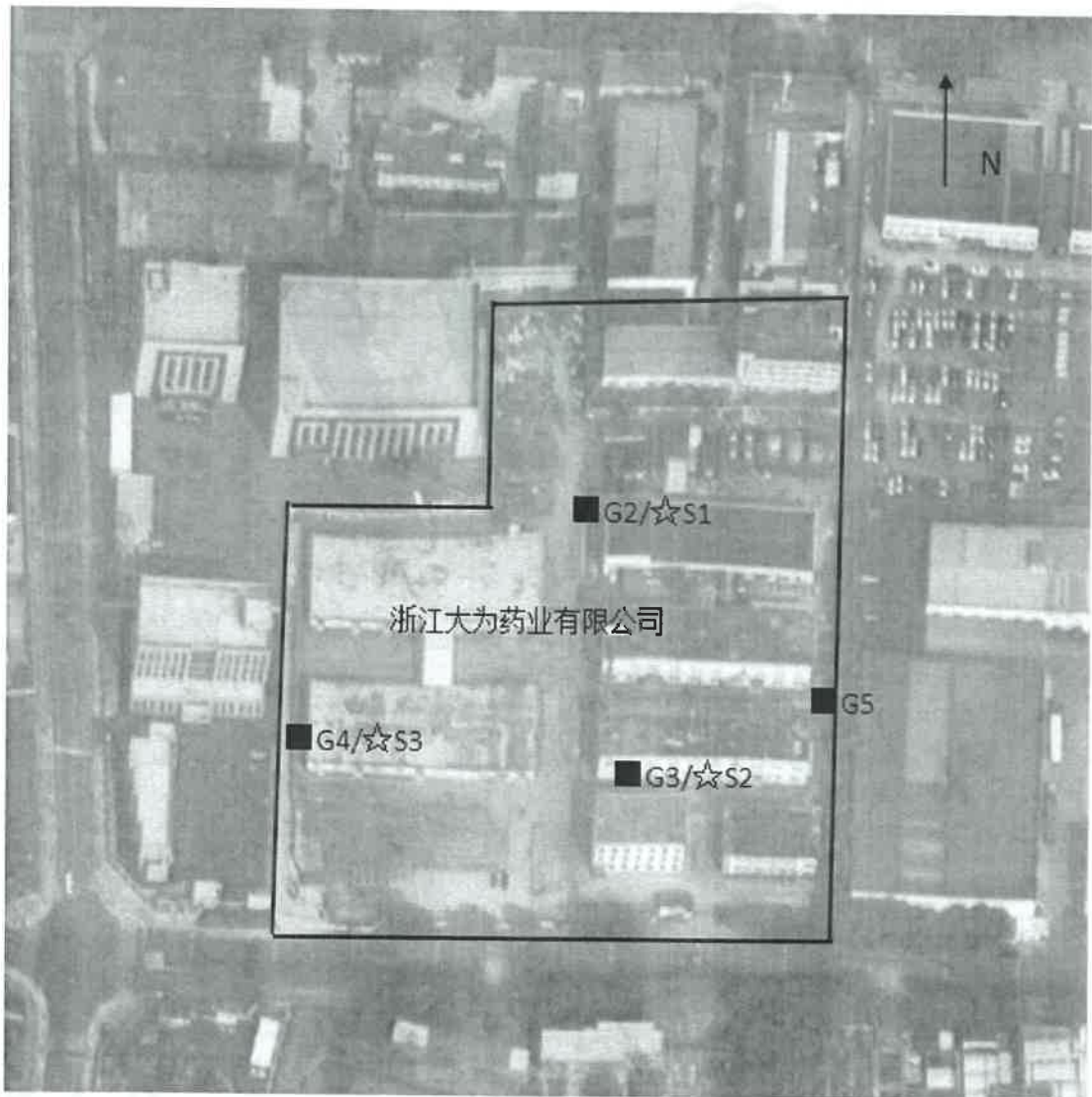
以下无正文



附表 地下水 GPS 定位信息

检测点号	检测点位	GPS 定位	
		东经	北纬
G1/S4	S0/W0	120° 03' 20.16"	30° 52' 55.49"
G2/S1	S1/W1	120° 03' 08.65"	30° 52' 27.43"
G3/S2	S2/W2	120° 03' 09.20"	30° 52' 24.65"
G4/S3	S3/W3	120° 03' 05.58"	30° 52' 24.97"
G5	S4	120° 03' 11.60"	30° 52' 25.35"

附图





注: ☆-地下水采样点, ■-土壤采样点